

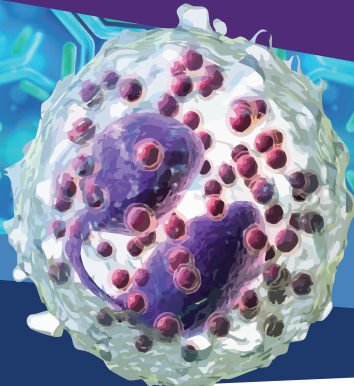
Con il patrocinio di:



ORDINE PROVINCIALE  
DEI MEDICI CHIRURGI  
E DEGLI ODONTOIATRI  
PESCARA



# TYPE 2 INFLAMMATION PROSPETTIVE CLINICHE E SINERGIE SPECIALISTICHE



**RESPONSABILE SCIENTIFICO:  
FRANCESCO BERNI CANANI**

**HOTEL VILLA MARIA  
VIA SAN PAOLO 1  
FRANCAVILLA AL MARE (CH)**

**21  
MARZO 2026**

**7  
ECM**

**EVENTO RES:  
469865**

**SEGRETERIA SCIENTIFICA:  
M. BIANCHEDI • R. FOSSATARO • G. DI FULVIO**

# PROGRAMMA PRELIMINARE

**08:00** Apertura della Segreteria e registrazione dei Partecipanti

**08:15** Saluti delle Autorità

**1°  
SESSIONE**

## **PATOLOGIE INFIAMMATORIE DI TIPO 2: DAI MECCANISMI PATOGENETICI ALLE MANIFESTAZIONI CLINICHE**

---

Moderatori: **F. Chiaravalloti • F. Di Stefano • N. Verna • F. Murzilli  
C. Colangelo**

**08:30 FOCUS** su “La Rivoluzione dei farmaci Biologici e le indicazioni prescrittive” • **F. Berni Canani • G. Parruti • F. Santoleri • V. Scurti**

**09:30** Intercettare l’infiammazione di tipo- 2: strategie diagnostiche e nuove prospettive • **M. Di Lizia**

**10:00** Infiammazione di tipo-2 in asma e poliposi: dalla fisiopatologia alla definizione clinica in practice • **I. Baglivo**

**10:30** *Discussione*

**11:00** *Coffee Break*

**2°  
SESSIONE**

## **INFIAMMAZIONE DI TIPO 2 E VIE AERO-DIGESTIVE: DALLA DIAGNOSI ALLE STRATEGIE TERAPEUTICHE**

---

Moderatori: **E. Cantone • G. Serafini • M. Di Lella • E. Cavallucci  
G. Di Marco**

**11:30** Fenotipi e strategie terapeutiche nell’ asma e nella BPCO  
**G. Zuccarini**

**12:00** Aspetti Otorinolaringoiatrici, rinite allergica e CRSwNP • **E. De Corso**

**12:30** Aspetti Gastroenterologici, l' Esofagite Eosinofila • **G. Rizzo**

**13:00** *Discussione*

**13:30** *Light Lunch*

**3°**  
SESSIONE

## GLI SPECIALISTI A CONFRONTO

---

Moderatori: **G. Mazzocchetti • R. Zicoella • M. T. Illiceto • R. Greco  
I. Baglivo**

**14:30** EGPA e HES, eosinofili e oltre • **F. Delle Monache**

**15:00** Infiammazione TH2 dalla diagnosi alla terapia biologica: aspetti Dermatologici, la Dermatite Atopica • **F. Lobefaro**

**15:30** L' Esofagite eosinofila: una sfida emergente nella gastroenterologia pediatrica • **R. Berni Canani**

**16:00** *Discussione*

**16:30** **Tavola rotonda "Parliamone..."** Il ruolo della multidisciplinarietà nella gestione dei casi difficili

**Discussant: E. De Corso • L. Cocomello • L. Martino • E. Cantone**

**17:30** Questionario ECM e Chiusura dei lavori

ACCREDITATO PER **100** PARTECIPANTI

• **MEDICO CHIRURGO SPECIALISTA IN:**

ALLERGOLOGIA ED IMMUNOLOGIA CLINICA; DERMATOLOGIA E VENEREOLOGIA;  
GASTROENTEROLOGIA; MALATTIE DELL'APPARATO RESPIRATORIO; MEDICINA  
INTERNA; PEDIATRIA; REUMATOLOGIA; CARDIOCHIRURGIA; CHIRURGIA  
GENERALE; OTORINOLARINGOIATRIA; ANATOMIA PATOLOGICA; MEDICINA DEL  
LAVORO E SICUREZZA DEGLI AMBIENTI DI LAVORO; MEDICINA GENERALE  
(MEDICI DI FAMIGLIA); DIREZIONE MEDICA DI PRESIDIO OSPEDALIERO; MEDICINA  
DI COMUNITÀ E DELLE CURE PRIMARIE;

• **FARMACISTA.**

**PER ISCRIZIONI:**

Inquadrare il QR CODE e compilare il form sul sito oppure inviare  
una e-mail con i propri dati a: [congressi@mavidacomunicazione.it](mailto:congressi@mavidacomunicazione.it)



**SEGRETERIA ORGANIZZATIVA**



Piazza Ionio, 31  
66023 Francavilla al mare (CH)  
TEL +39 085 4914423  
[congressi@mavidacomunicazione.it](mailto:congressi@mavidacomunicazione.it)

**PROVIDER ECM**  
**ELFORM ID 324**